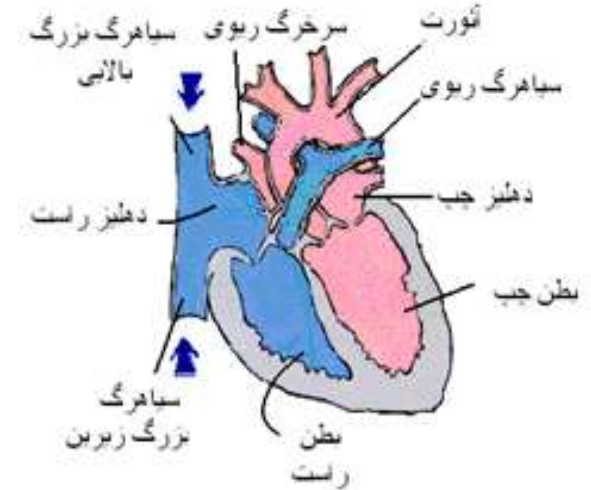
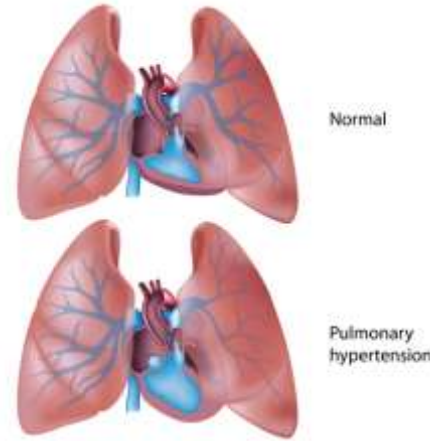


شریان ریوی چیست؟

قلب عضوی عضلانی است که در سینه قرار دارد و به طور شبانه‌روزی خون را به سرتاسر بدن پمپ می‌کند.



قلب توسط یک دیواره عضلانی عمودی به دو نیمه راست و چپ تقسیم می‌شود. نیمه راست مربوط به خون سیاهرگی و نیمه چپ مربوط به خون سرخرگی است. هر یک از دو نیمه راست و چپ نیز مجدداً به وسیله یک تیغه عضلانی افقی نازک‌تر به دو حفره فرعی تقسیم می‌شوند. حفره‌های بالایی که کوچک‌تر و نازک‌تر هستند به نام دهلیز مرسوم بوده و دریافت‌کننده خون می‌باشند. حفره‌های پایینی که بزرگ‌تر و ضخیم‌ترند بطن نامیده می‌شوند و خون دریافتی را از طریق دو شریان بزرگ به نام‌های شریان ریوی و آئورت به سایر اعضای بدن پمپ می‌کنند.



افزایش فشار شریان ریوی:

افزایش فشار خون ریوی زمانی ایجاد می‌شود که شریان‌های موجود در ریه‌ها — که به آنها شریان ریوی گفته می‌شود — و مویرگ‌های آنها باریک، مسدود و یا تخریب می‌شوند. در این حالت، عبور جریان خون در شش‌ها سخت و تحت فشار خواهد بود. پس، فشار خون در شریان‌های ریوی بالا می‌رود که در پاسخ به افزایش فشار خون در شریان‌های ریوی، قلب و مخصوصاً بطن راست باید سخت‌تر و با قدرت بیشتری کار کرده و خون را به داخل شریان‌های ریوی پمپاژ کند. تداوم این وضعیت، به مرور زمان باعث تضعیف عملکرد قلب شده و در نهایت، نارسایی شدید ایجاد می‌شود. بنابراین، فشار خون بالای ریوی، بیماری جدی و پیشرونده‌ای است که به مرور زمان شدیدتر می‌شود و گاهی حتی می‌تواند کشنده باشد.

علل افزایش فشار شریان ریوی:

- ✓ اختلالات ژنتیک
- ✓ بیماری‌های سرشتی قلب
- ✓ بیماری‌های ریوی



علائم:

- نشانه‌های فشار خون بالای ریوی در مراحل اولیه بیماری، برای چند ماه، حتی چند سال قابل تشخیص نیست. اما با تشدید بیماری، علائم به صوت زیر بروز می‌کنند:
- * تنگی نفس.
- * سیانوز (کبودی).
- * حرکت پره‌های بینی در هنگام فعالیت، از جمله شیر خوردن.
- * خستگی و تعریق در هنگام شیر خوردن.
- * افزایش ضربان قلب و تپش قلب.



دانشگاه علوم پزشکی تهران
قطب جامع علمی طب کودکان
بیمارستان مرکز طبی کودکان
(واحد آموزش سلامت)

افزایش فشار شریان ریوی



بیمارستان آموزشی درمانی پژوهشی مرکز طبی کودکان:
آدرس: تهران، انتهای بلوار کشاورز، خیابان دکتر محمد قریب، جنب
بیمارستان امام خمینی (ره)، پلاک ۶۲، مرکز طبی کودکان
وبسایت بیمارستان: (آموزش به بیمار)
<http://chmc.tums.ac.ir>



درمان:

درمان فشار بالای ریوی، درمان عامل زمینه‌ای از جمله رفع نواقص قلبی می‌باشد. در صورتی که درمان عامل زمینه‌ای امکان‌پذیر نباشد، از درمان‌های دارویی، تغییر سبک زندگی و ورزش برای بهتر شدن کیفیت زندگی می‌توان بهره برد.